



平成 27 年 4 月 7 日  
国土交通省中部地方整備局  
名古屋港湾事務所

## <平成 26 年度「visit 2000 プロジェクト」報告>

### 名古屋港の見学がブームになっています。

### ～ 1,840 名の方に名古屋港の現状を見ていただきました ～

平成 26 年度、中部地方整備局名古屋港湾事務所が、名古屋港を船などのご案内した見学者が、1,840 名となりました。

過去の推移をみると、平成 24 年度は 789 名、平成 25 年度は 1,040 名となっており、平成 26 年度は昨年度を大きく上回り 1,840 名と年々増加しています。平成 26 年度に目標としていた 1,500 名を大きく上回る結果となりました。

名古屋港湾事務所では、港の果たす役割や、港湾整備の必要性をより多くの人々に理解してもらうため、昨年 6 月には平成 27 年度の年間見学者数 2,000 名を目標とする「名古屋港 visit 2000 プロジェクト」を立ち上げました。

また、より質の高い港案内となるよう、職員だけではなく、港に関わる仕事の経験者であり港を良く知る方々を昨年 6 月より「名古屋みなとサポート 2014」として協力頂き、港見学会を実施してきました。

平成 27 年度もより多くの方に名古屋港を知っていただくために年間見学者数 2,000 名を目指します。

名古屋港見学の所要時間は約 2 時間で、10 名以下であれば、業務艇「翔龍」により港内を見学できます。

また他にも、名古屋港湾空港技術調査事務所に併設する伊勢湾水理環境実験センターでの津波実験を見学するコースもあります。

学校の社会見学や企業の新人研修などにもご活用ください。

見学について、詳しくはホームページをご覧ください。

([http://www.cbr.mlit.go.jp/local\\_info/sougou/contents/shisetsu/construction/](http://www.cbr.mlit.go.jp/local_info/sougou/contents/shisetsu/construction/))

#### 1. 「名古屋港の見学者の推移」 (参考 1 参照)

#### 2. 旬な現場

中部地方整備局では、河川・道路・港湾など普段はなかなか見ることができない工事現場を“旬な現場”として 2 年前から公開しています。

名古屋港湾事務所では、高潮防波堤の嵩上げ・補強状況のご案内をしています。

「南海トラフ巨大地震の発生に備え」 (参考 2 参照)

#### 3. 「見学の様子」 (参考 3 参照)

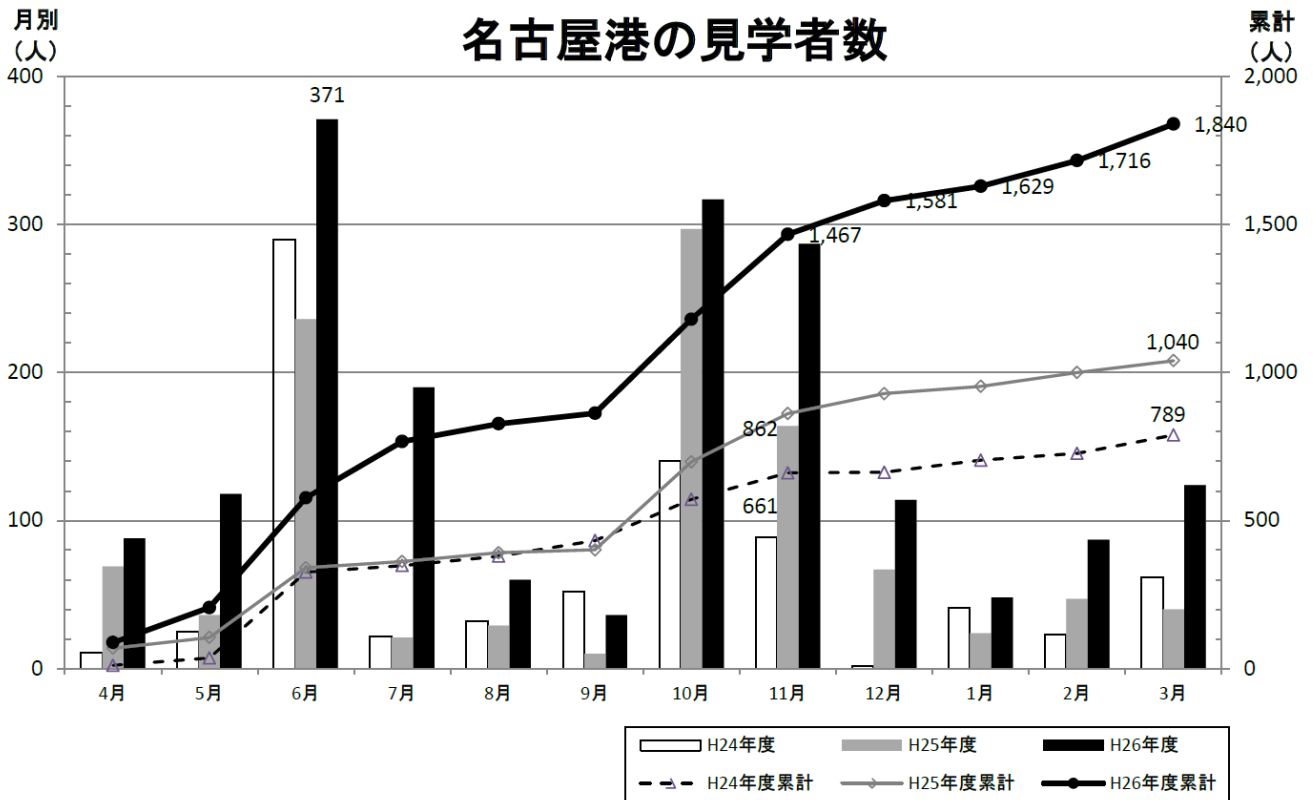


- 配布先 中部地方整備局記者クラブ、専門紙記者会、名古屋港記者クラブ、港湾新聞、港湾空港タイムズ、日本海事新聞、海事プレス

- 問合せ先

国土交通省 中部地方整備局 名古屋港湾事務所 企画調整課 板生

Tel 052-651-6763 Fax 052-652-0303



| 合計人数  | 4月 | 5月  | 6月  | 7月  | 8月 | 9月 | 10月 | 11月 | 12月 | 1月 | 2月 | 3月  |
|-------|----|-----|-----|-----|----|----|-----|-----|-----|----|----|-----|
| H24年度 | 11 | 25  | 290 | 22  | 32 | 52 | 140 | 89  | 2   | 41 | 23 | 62  |
| H25年度 | 69 | 36  | 236 | 21  | 29 | 10 | 297 | 164 | 67  | 24 | 47 | 40  |
| H26年度 | 88 | 118 | 371 | 190 | 60 | 36 | 317 | 287 | 114 | 48 | 87 | 124 |

| 累計人数    | 4月 | 5月  | 6月  | 7月  | 8月  | 9月  | 10月   | 11月   | 12月   | 1月    | 2月    | 3月    |
|---------|----|-----|-----|-----|-----|-----|-------|-------|-------|-------|-------|-------|
| H24年度累計 | 11 | 36  | 326 | 348 | 380 | 432 | 572   | 661   | 663   | 704   | 727   | 789   |
| H25年度累計 | 69 | 105 | 341 | 362 | 391 | 401 | 698   | 862   | 929   | 953   | 1,000 | 1,040 |
| H26年度累計 | 88 | 206 | 577 | 767 | 827 | 863 | 1,180 | 1,467 | 1,581 | 1,629 | 1,716 | 1,840 |

港-3

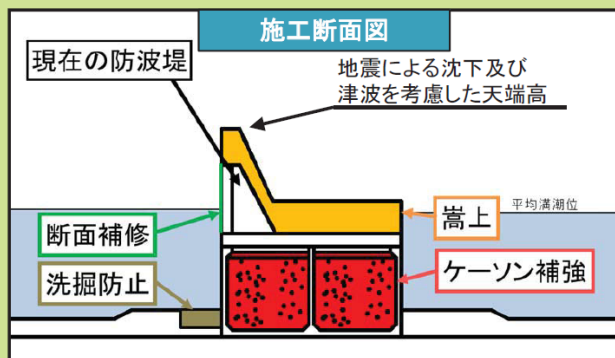
# 南海トラフ巨大地震の発生に備え 名古屋港高潮防波堤の改良工事を実施しています。

## 名古屋港湾事務所

### 【概要】

名古屋港高潮防波堤は建設から50年が経過し、老朽化が著しいことに加え大規模地震時には大きく沈下し、その高潮からの防護機能が十分果たせないことが想定されることから、平成25年度より老朽化対策とともに最大クラスの地震・津波に対しても粘り強く効果を発揮するよう改良を実施してきました。

平成26年度末には概成（※背後も海に面する区域の嵩上げ）が完成し、平成27年度は防波堤先端部の被覆工事及び鍋田堤奥部のケーソン補強工事を開始します。



## ☆ 防波堤改良工事の様子をご覧頂けます ☆

### ○工事の内容

- 鍋田・知多堤先端部(航路側)における石材の投入作業
- 鍋田堤ケーソン補強の為の準備作業



### 概略工程(予定)

| 施工箇所      | 平成27年度 |    |    |    |    |    |     |     |     |    |    |    |
|-----------|--------|----|----|----|----|----|-----|-----|-----|----|----|----|
|           | 4月     | 5月 | 6月 | 7月 | 8月 | 9月 | 10月 | 11月 | 12月 | 1月 | 2月 | 3月 |
| ケーソン 補強   |        |    |    |    |    |    |     |     |     |    |    |    |
| 嵩 上       |        |    |    |    |    |    |     |     |     |    |    |    |
| 断 面 補 修   |        |    |    |    |    |    |     |     |     |    |    |    |
| 洗 掘 防 止   |        |    |    |    |    |    |     |     |     |    |    |    |
| 先 端 部 被 覆 |        |    |    |    |    |    |     |     |     |    |    |    |

#### ○見学場所の位置

地下鉄名港線「築地口」又はあおなみ線「稲永」下車、市営バスにより「築三町」下車徒歩約8分の名古屋港湾事務所から船にて約30分

※船からの見学となるため、乗船定員等によりご希望に沿えない場合があります。





【参考3】

見学の様子



平成 26 年 5 月 20 日 港内見学の様子



平成 26 年 10 月 22 日 港内見学の様子



平成 26 年 7 月 11 日 港内見学の様子



平成 26 年 12 月 10 日 港内見学の様子



平成 26 年 10 月 7 日 港内見学の様子



平成 27 年 1 月 20 日 港内見学の様子